

# TORRES DE ANDAIME EM ALUMINIO



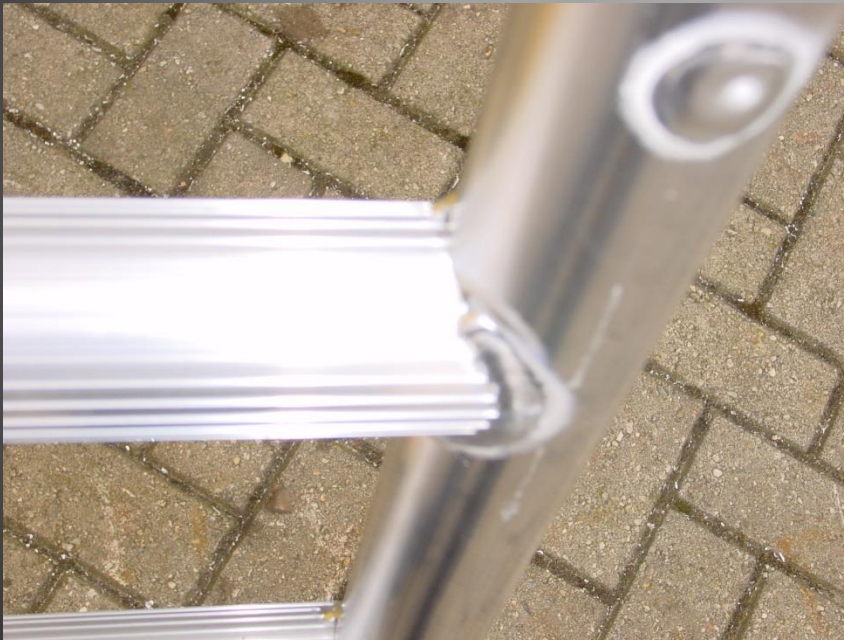
**AndaimeRent**

Gama e suas características:

Carga permitida é de 200Kg /m<sup>2</sup> com a particularidade de ser um andaime class 3 muito flexível na adaptação entre todos os modelos Custers.

Fácil de montar e de usar com uma estrutura leve e robusta a sua espessura de tubo é de 2.5mm, todos os componentes são soldados com reforço interior.

Segurança: Toda a gama de andaimes Custers respeita não só as normas de segurança Europeias como também foi aprovado por varias instituições de seguranças de diversos paises.



# Características do sistema Custers

## CUSTERS: A GAMA E SUAS CARACTERÍSTICAS

**CUSTERS** a qualidade topo de Gama em linhas económicas, dos nossos produtos de andaime de alumínio. Com décadas de experiência no design e na fabricação dos diversos tipos de andaimes especiais para diversas situações como entre outras (Pontes, pavilhões desportivos, escadas etc...) A CUSTERS criou ao longo destes anos a reputação internacional a qual se deve o interesse de todo o tipo de cliente desde Companhias de aluguer Bases aéreas, Uniões desportivas, Piscinas, Metropolitanos, Estufas (entre outras)...

O sistema CUSTERS, englobe mais de 300 componentes diferentes e versáteis, oferece variedade na composição e facilidade na montagem.

A nossa gama de andaime contém os seguintes modelos, ilustrados em partes diferentes:

- Torre de Andaime
- Torre de escadas
- Andaime de fachadas
- Andaime dobrável
- Andaime para Chaminé
- Andaime para pintura
- Andaime para telhados
- Andaime para telhados
- Pontes
- Falcas

Este sistema foi particularmente concebido e pedido no mercado de aluguer por isso todas as peças são fabricadas para serem robustas sem necessidade de qualquer manutenção

O sistema CUSTERS oferece uma variedade ilimitada de combinações e possibilidades de intercâmbio:

- Uma gama de mais de 300 componentes Standard diversos.
  - As plataformas posicionáveis todos os 25 cm. E em todos os modelos.
  - As dimensões e secções simétricas.
  - As dimensões dos tubos são standard em todos os produtos de andaime, daí resulta a possibilidade de intercâmbio entre as Torres de andaime, Torres de escadas, Andaime de fachada, etc...
- Bastidores standard
  - Guarda Costas
  - Plataformas
  - Garras de segurança
  - Rodapés

### CARACTERÍSTICAS

- Carga per m<sup>2</sup> 200Kg/m<sup>2</sup>
- Segurança máxima
- Muito flexível na adaptação entre todos os modelos
- Fácil de montar e usar
- Estrutura leve e robusta
- Não necessita de manutenção

### SEGURANÇA

Toda a gama de andaime CUSTERS respeita não só as actuais normas Europeias mas também foi aprovada por instituições de vários Países. Estas aprovações encontram-se no verso do nosso catálogo.

### VANTAGENS SOBRE OUTROS SISTEMAS

- As plataformas podem ser montadas e desmontadas por uma só pessoa.
- A aplicação é ilimitada e versátil graças ao grande leque de componentes e por razões de simetria nas dimensões.
- Bons acabamentos e curvatura

- Os tubos horizontais dos bastidores laterais são anti-derrapantes.
- A combinação dos tubos, para a construção de torres até 30 m. de altura (com fixação).
- Posto em prática (sob a supervisão do fabricante CUSTERS
- Códigos de cor em todos os tubos facilitam e simplificam a montagem.

### PONTES

- Pontes de alumínio de 4,5,6,7, e 7,5 m. de comprimento. Até 8 metros pode ser fabricado sobre encomenda. Os guarda costas são simples e de montagem rápida. Fabricadas totalmente em alumínio leve e equipadas de dois grampos de segurança nas extremidades para fixação nas torres de andaime, e para protecção do vento. Por isso o uso é permitido tanto no interior como plataformas de trabalho com 200 Kg/m<sup>2</sup> de carga máxima.

### ACESSÓRIOS E ALTERNATIVAS

- Acessórios para extensões extras fora das dimensões do andaime.
- Pontes para construção de vias directas.
- Bastidores laterais de passagem para a passagem de uma torre para a outra.
- Adaptações de acréscimo para poder acrescentar ao andaime largo uma torre de andaime estreita e vice-versa.
- Rodas de vários tipos para a utilização em vários tipos de chão.

## CUSTERS: AS CARACTERÍSTICAS DO SISTEMA CUSTERS

### TUBOS DE JUNÇÃO



Todos os tubos são equipados de ganchos com grampos que asseguram estabilidade do andaime com robustez



A cor do grampo relembra ao utilizador que tipo de tubo ele está a manejar, tendo também a possibilidade de verificar as características num autocolante da mesma cor que se encontra colado no tubo.

### BASTIDORES LATERAIS

A soldadura do tubo horizontal ao tubo vertical, é feita robóticamente e é contínua, mais uma vez respeitando os regulamentos SLV da instituição de segurança Alemã garantindo uma capacidade de carga máxima, e uma longa Duração.



### PIN DE ENCAIXO

A parte superior do bastidor lateral permite um encaixo fácil, rápido e eficaz.



O tubo horizontal do bastidor lateral serve de escada interior e é antiderrapante.

### ANEL DE ENCAIXO

Para prevenir qualquer dano da parte inferior do bastidor lateral foi soldado um anel que servirá de batente. A junção é assegurada por uma garra sintética e com um pin metálico.



### PLATAFORMAS

As plataformas são de alta qualidade, pranchas de plywood antiderrapante revistas de perfis de alumínio e de grampos.



### SUPOORTE DE RODAPÉS

Resistente ao mau tempo e ao sol é fácil de adaptar ao poste do bastidor lateral



### PONTES DE ALUMÍNIO

Os dois lados aplicáveis da plataforma de 5 metros respeitam o regulamento BBG, andaime classe 3 (3 Kg/m<sup>2</sup>) aprovado pela instituição de segurança Alemã, os perfis laterais servindo de rodapé.



### RODAS CASTOR

As rodas sintéticas ou de borracha são garantidas a nível de segurança, robustez e estabilidade, reguláveis em altura para vencer inclinações mínimas, também são munidas de travões.



# Características do sistema Custers

## CLUSTERS All basic components

for tower scaffolds, folding scaffolds, stages, roofings, stairway towers and wall scaffolds

<p><b>9501.200.010</b> Brung frame 1.3 with rip-grip rungs Height: 2.0 m (topgrip pin excluded) Width: 1.3 m. Weight: 13.5 kg.</p> <p><b>9501.200.020</b> 4-rung frame 1.3 with rip-grip rungs Height: 1.0 m (topgrip pin excluded) Width: 1.3 m. Weight: 6.6 kg.</p> <p><b>9501.200.025</b> 2-rung frame 1.3 with rip-grip rungs Height: 0.5 m (topgrip pin excluded) Width: 1.3 m. Weight: 3.9 kg.</p> <p><b>9501.200.120</b> Guardrail frame 1.3 Height: 1.0 m. Width: 1.3 m. Weight: 4.0 kg.</p> <p><b>9501.200.012</b> 8-rung frame 0.7 with rip-grip rungs Height: 2.0 m (topgrip pin excluded) Width: 0.7 m. Weight: 8.5 kg.</p> <p><b>9501.200.022</b> 4-rung frame 0.7 with rip-grip rungs Height: 1.0 m (topgrip pin excluded) Width: 0.7 m. Weight: 4.8 kg.</p> <p><b>9501.200.025</b> 2-rung frame 0.7 with rip-grip rungs Height: 0.5 m (topgrip pin excluded) Width: 0.7 m. Weight: 2.6 kg.</p> <p><b>9501.200.122</b> Guardrail frame 0.7 Height: 1.0 m. Width: 0.7 m. Weight: 3.0 kg.</p> <p><b>9501.200.110</b> Pedestrian frame 1.3. Height: 2.0 m (topgrip pin excluded) Width: 1.3 m. Weight: 10.0 kg.</p> <p><b>9501.200.109</b> Walk through frame 1.3. Height: 2.0 m (topgrip pin excluded) Width: 1.3 m. Weight: 12.0 kg.</p> <p><b>9501.200.014</b> Base frame 0.8. Height: 0.8 m (topgrip pin excluded) Width: 0.7 m. Weight: 3.7 kg.</p>	<p><b>9501.200.018</b> Base frame 2.0. Height: 2.0 m (topgrip pin excluded) Width: 0.7 m. Weight: 5.4 kg.</p> <p><b>9501.200.018</b> Storey frame 0.8 m. Height: 0.8 m (topgrip pin excluded) Width: 0.7 m. Weight: 2.5 kg.</p> <p><b>9501.200.019</b> Storey frame 2.0 m. Height: 2.0 m (topgrip pin excluded) Width: 0.7 m. Weight: 5.2 kg.</p> <p><b>9501.502.090</b> Pedestrian frame for wall scaffold. Height: 2.0 m (topgrip pin excluded) Width: 1.3 m. Weight: 12.0 kg.</p> <p><b>9501.340.010</b> Bracket platform 1.8, glued water-resistant wood with non-skid top layer. Length: 1.8 m. Width: 0.31 m. Weight: 9.3 kg.</p> <p><b>9501.310.010</b> Platform 1.8, glued water-resistant wood with non-skid top layer. Length: 1.8 m. Width: 0.61 m. Weight: 15.0 kg.</p> <p><b>9501.310.020</b> Platform 2.5, glued water-resistant wood with non-skid top layer. Length: 2.5 m. Width: 0.61 m. Weight: 24.0 kg.</p> <p><b>9501.310.015</b> Tractor platform 1.8, glued water-resistant wood with non-skid top layer. Length: 1.8 m. Width: 0.61 m. Weight: 15.0 kg.</p> <p><b>9501.310.025</b> Tractor platform 2.5, glued water-resistant wood with non-skid top layer. Length: 2.5 m. Width: 0.61 m. Weight: 19.5 kg.</p>	<p><b>9501.320.025</b> Ladder platform 2.5, glued water resistant wood with non-skid top layer. Length: 2.5 m. Width: 0.61 m. Weight: 23.0 kg.</p> <p><b>9501.340.020</b> Bracket platform 2.5, glued water resistant wood with non-skid top layer. Length: 2.5 m. Width: 0.31 m. Weight: 12.7 kg.</p> <p><b>9501.310.035</b> Tractor platform 3.1, glued water-resistant wood with non-skid top layer. Length: 3.1 m. Width: 0.61 m. Weight: 24.0 kg.</p> <p><b>9501.800.140</b> End guardrail 0.3 m. Height: 0.5 m. Width: 0.7 m. Weight: 2.6 kg.</p> <p><b>9501.800.040</b> End guardrail 0.7 m. Height: 0.5 m. Width: 0.7 m. Weight: 3.0 kg.</p> <p><b>9501.800.013</b> Double guardrail 1.3. Length: 1.3 m. Weight: 4.0 kg.</p> <p><b>9501.800.058</b> Double guardrail 1.8. Length: 1.8 m. Weight: 5.0 kg.</p> <p><b>9501.800.030</b> Double guardrail 2.5. Length: 2.5 m. Weight: 6.5 kg.</p> <p><b>9501.800.050</b> Double guardrail 3.1. Length: 3.1 m. Weight: 7.5 kg.</p> <p><b>9501.200.058</b> Horizontal 1.8 m. Length: 1.8 m. Weight: 2.3 kg.</p> <p><b>9501.200.030</b> Horizontal 2.5 m. Length: 2.5 m. Weight: 3.9 kg.</p> <p><b>9501.200.040</b> Horizontal 3.1 m. Length: 3.1 m. Weight: 3.5 kg.</p> <p><b>9501.200.043</b> Diagonal 1.8 m. Length: 2.3 m. Weight: 2.9 m.</p> <p><b>9501.200.050</b> Diagonal 2.5m. Length: 2.9 m. Weight: 3.2 m.</p> <p><b>9501.800.058</b> Diagonal 3.1 m. Length: 3.4 m. Weight: 3.6 m.</p> <p><b>9501.200.048</b> Horizontal Diagonal 1.8x2.7 m. Length: 1.5 m. Weight: 2.4 kg.</p>
---	---	---

## CLUSTERS All basic components

for tower scaffolds, folding scaffolds, stages, roofings, stairway towers and wall scaffolds

<p><b>9501.200.049</b> Horizontal-diagonal 1.8 / 1.3 m. Length: 2.2 m. Weight: 2.5 kg.</p> <p><b>9501.200.052</b> Horizontal-diagonal 2.5 / 0.7 m. Length: 2.6 m. Weight: 2.7 kg.</p> <p><b>9501.200.060</b> Horizontal-diagonal 2.5 / 1.3 m. Length: 2.8 m. Weight: 3.1 kg.</p> <p><b>9501.200.054</b> Horizontal-diagonal 3.1 / 0.7 m. Length: 3.1 m. Weight: 3.4 kg.</p> <p><b>9501.502.050</b> Horizontal-diagonal 3.1 / 1.3 m. Length: 3.3 m. Weight: 3.6 kg.</p> <p><b>9501.800.047</b> Base diagonal 1.8 x 0.8 m. Length: 1.8 m. Weight: 2.5 kg.</p> <p><b>9501.800.048</b> Base diagonal 2.5 x 0.8 m. Length: 2.5 m. Weight: 3 kg.</p> <p><b>9501.800.045</b> Storey diagonal 1.8 x 0.8 m. Length: 1.9 m. Weight: 2.5 kg.</p> <p><b>9501.800.046</b> Storey diagonal 2.5 x 0.8 m. Length: 2.6 m. Weight: 3 kg.</p> <p><b>9501.800.044</b> Base diagonal 1.8 x 2.0 m. Length: 2.4 m. Weight: 3 kg.</p> <p><b>9501.800.040</b> Base diagonal 2.5 x 2.0 m. Length: 3.0 m. Weight: 3.2 kg.</p> <p><b>9501.800.043</b> Storey diagonal 1.8 x 2.0 m. Length: 2.7 m. Weight: 3 kg.</p> <p><b>9501.200.055</b> Storey diagonal 2.5 x 2.0 m. Length: 3.2 m. Weight: 3.3 kg.</p> <p><b>9501.200.052</b> Top toeboard 0.7 m. Length: 0.6 m. Weight: 1.2 kg.</p> <p><b>9501.200.050</b> Top toeboard 1.3 m. Length: 1.2 m. Weight: 2.4 kg.</p> <p><b>9501.200.086</b> Toeboard 1.8 m. Length: 1.7 m. Weight: 3.3 kg.</p> <p><b>9501.200.090</b> Toeboard 2.5 m. Length: 2.4 m. Weight: 4.4 kg.</p> <p><b>9501.502.090</b> Toeboard 3.1 m. Length: 3.0 m. Weight: 5.8 kg.</p>	<p><b>9501.800.087</b> Teeboard holder, yellow. Weight: 0.2 kg.</p> <p><b>9501.910.010</b> Jack + castor wheel, black rubber. 200 mm. Adjustability: 0.25 - 0.40 m. Weight: 7.2 kg.</p> <p><b>9501.910.090</b> Jack + castor wheel, yellow synthetic. 200 mm. Adjustability: 0.25 - 0.40 m. Weight: 6.3 kg.</p> <p><b>9501.410.100</b> Frame securing. Weight: 0.03 kg.</p> <p><b>9501.410.162</b> Frame securing pin. Weight: 0.02 kg.</p> <p><b>9501.800.035</b> Sawtooth coupling. Weight: 1.7 kg.</p> <p><b>9501.800.120</b> Straight coupling, short connector. Weight: 1.4 kg.</p> <p><b>9501.800.125</b> Straight coupling, long connector. Weight: 1.5 kg.</p> <p><b>9501.904.030</b> Platform carrying beam 1.8 m. Length: 1.8 m. Weight: 5.0 kg.</p> <p><b>9501.904.010</b> Platform carrying beam 2.5 m. Length: 2.5 m. Weight: 6.3 kg.</p> <p><b>9501.904.020</b> Platform carrying beam 3.1 m. Length: 3.1 m. Weight: 7.5 kg.</p> <p><b>9501.800.010</b> Lattice beam 5.0 m. Length: 5.0 m. Height: 0.4 m. Weight: 18.0 kg.</p> <p><b>9501.800.020</b> Lattice beam middle frame. Height: 0.8 m. Width: 0.7 m. Weight: 5.3 kg.</p> <p><b>9501.800.030</b> Lattice beam cross connector. Width: 0.7 m. Weight: 0.8 kg.</p> <p><b>9501.200.095</b> Width adapting beam 1.3 into 0.7 m. Length: 1.3 m.</p> <p><b>9501.200.098</b> Width adapting beam 0.7 into 1.3 m. Height: 1.0 m. Width: 1.3 m. Weight: 5.5 kg.</p>	<p><b>9501.410.100</b> Small adjustable outrigger. Length extended: 1.8 m. Width extended: 1.5 m. Weight: 6.8 kg.</p> <p><b>9501.420.100</b> Large adjustable outrigger. Length extended: 2.6 m. Width extended: 2.5 m. Weight: 9.5 kg.</p> <p><b>9501.400.010</b> Small elbow outrigger. Length: 1.3 m. Weight: 7.0 kg.</p> <p><b>9501.470.010</b> Large elbow outrigger. Width: 2.0 m. Weight: 9.0 kg.</p> <p><b>9501.600.056</b> Stairway 1.8 m. Weight: 22.0 kg.</p> <p><b>9501.600.050</b> Stairway 2.5 m. Weight: 25.0 kg.</p> <p><b>9501.600.070</b> Stairway 3.1 m. Weight: 20.0 kg.</p> <p><b>9501.600.310</b> Stairway middle guardrail frame. Length: 1.8 m. Weight: 10.0 kg.</p> <p><b>9501.600.320</b> Stairway middle guardrail frame. Length: 2.5 m. Weight: 12.0 kg.</p> <p><b>9501.600.220</b> Stairway guardrail for 1.8 m. Weight: 3.1 kg.</p> <p><b>9501.600.120</b> Stairway guardrail for 2.5 m. Weight: 3.1 kg.</p> <p><b>9501.600.145</b> Guardrail diagonal 1.8 m. Weight: 3.7 kg.</p> <p><b>9501.600.020</b> Guardrail diagonal 2.5 m. Weight: 3.7 kg.</p> <p><b>9501.800.015</b> Ladder: 2 m. Length: 2.1 m. Weight: 2.8 kg.</p> <p><b>9501.800.030</b> Ladder: 2.8 m. Length: 2.9 m. Weight: 3 kg.</p> <p><b>9501.400.010</b> Ballast weight 25 kg.</p>
--	--	---

# Características do sistema Custers

**CUSTERS**  
All basic components for tower scaffolds, folding scaffolds, stages, roofings, stairway towers and wall scaffolds

<p>9501.903.219 lower bracket 0.7 Height 0.5 m. (spigot pin excl.) Width 0.7 m. Weight: 4 kg.</p> <p>9501.800.510 wall scaffold bracket 0.7 Height: 2.0 m. (spigot pin excl.) Width: 0.7 m. Weight: 3.3 kg.</p> <p>9501.800.520 wall scaffold bracket 0.3 Height: 0.4 m. (spigot pin excl.) Width: 0.3 m. Weight: 1.6 kg.</p> <p>9502.310.040 Platform 4.0 m. (double sided 200) Length: 4.0 m. Width: 0.61 m. Weight: 22.6 kg.</p> <p>9502.310.050 Platform 5.0 m. (double sided 200) Length: 5.0 m. Width: 0.61 m. Weight: 40.6 kg.</p> <p>9502.310.060 Stage 6.0 m. (movible sidewall) Length: 6.0 m. Width: 0.61 m. Weight: 48.0 kg.</p> <p>9502.310.070 Stage 7.0 m. (movible sidewall) Length: 7.0 m. Width: 0.61 m. Weight: 56.6 kg.</p> <p>9502.310.075 Stage 7.5 m. (movible sidewall) Length: 7.5 m. Width: 0.61 m. Weight: 60.0 kg.</p> <p>9501.903.068 Stage guardrail post. Weight: 0.6 kg.</p> <p>9501.903.050 Wall scaffold guardrail post. Height: 1.0 m. Weight: 0.6 kg.</p> <p>8404.005.001 Scaffold frame lock.</p> <p>9501.490.823 Adjustable roofing frame. Weight: 8.5 kg.</p> <p>9501.800.330 Anchor tube + hook Length: 1.2 m. Weight: 4.2 kg.</p> <p>9501.800.335 Anchor fitting Weight: 0.9 kg.</p>	<p>9501.800.340 Eye-bolt</p> <p>5501.800.341 Plug</p> <p>9501.720.010 Jack &amp; base plate Height: 0.5 m. Weight: 5.4 kg.</p> <p>9501.490.040 Roofing anchor. Weight: 20 kg.</p> <p>9504.496.112 Roofing canvas 0.7. Length: 0.7 m.</p> <p>9504.496.110 Roofing canvas 1.3. Length: 1.3 m.</p> <p>9504.496.150 Roofing canvas 1.8. Length: 1.8 m.</p> <p>9504.496.130 Roofing canvas 2.5. Length: 2.5 m.</p> <p>9504.496.140 Roofing canvas 3.1. Length: 3.1 m.</p> <p>9501.720.015 Foldable scaffold "Chico" 1.3 x 0.7 m. Height: 1.34 m. Weight: 25.0 kg. (platform excl.)</p> <p>9501.720.025 Foldable scaffold "Chico" 2.5 x 0.7 m. Height: 1.34 m. Weight: 29.9 kg. (platform excl.)</p> <p>9501.720.016 Foldable scaffold "Budget" 1.8 x 0.7 m. Height: 1.34 m. Weight: 21.3 kg. (platform excl.)</p> <p>9501.720.026 Foldable scaffold "Budget" 2.5 x 0.7 m. Height: 1.34 m. Weight: 22.5 kg. (platform excl.)</p> <p>9501.720.001 Chico guardrail frame 0.7. Height: 1.0 m. Width: 0.7 m. Weight: 3.3 kg.</p>	<p>9501.720.002 Chico guardrail frame 1.3. Height: 1.0 m. Width: 1.3 m. Weight: 4.3 kg.</p> <p>9501.720.100 Chico wheel + brake. Yellow synthetic. Weight: 1.2 kg.</p> <p>9501.206.470 Chico platform 1.8. Glued water-resistant wood with anti-slip top layer. Length: 1.8 m. Width: 0.55 m. Weight: 14 kg.</p> <p>9501.205.460 Chico platform 2.5. Glued water-resistant wood with anti-slip top layer. Length: 2.5 m. Width: 0.55 m. Weight: 17 kg.</p> <p>9501.206.475 Chico trapezoid platform 1.8. Glued water-resistant wood with anti-slip top layer. Length: 1.8 m. Width: 0.55 m. Weight: 14 kg.</p> <p>9501.205.465 Chico trapezoid platform 2.5. Glued water-resistant wood with anti-slip top layer. Length: 2.5 m. Width: 0.55 m. Weight: 17 kg.</p> <p>9501.330.615 Stairway trapezoid platform 1.8. Glued water-resistant wood with anti-slip top layer. Length: 1.8 m. Width: 0.61 m. Weight: 15.0 kg.</p> <p>9501.330.625 Stairway trapezoid platform 2.5. Glued water-resistant wood with anti-slip top layer. Length: 2.5 m. Width: 0.61 m. Weight: 19.5 kg.</p> <p>9501.805.610 Roof window frame Length: up to 2.6 m. Height: 1.0 m. Weight: 10.0 kg.</p> <p>9501.805.620 Roof window end-guardrail</p> <p>9501.805.630 Roof window frame supporting roll</p>
---	--	---

**applicable in:**  
 A = lower scaffolds    F = stairway towers  
 B = folding scaffolds    G = wall scaffolds  
 C = roof edge protection    H = chimney scaffolds  
 D = stages    I = painter's scaffolds  
 E = roofings    J = roof window scaffolds

## Gama e suas características

- O sistema Custers engloba mais de 850 componentes diferentes e versáteis, oferece variedade na composição e na facilidade de montagem.
- Toda a gama de andaimes Custers respeita não só as actuais normas Europeias, como também as normas de outros países fora da União Europeia
- A carga máxima autorizada é de 200kg o m2 de acordo com a norma EN HD 1004
- A aplicação é ilimitada e versátil, graças ao grande leque de componentes e também por existirem sempre simetria nas dimensões dos componentes o que facilita bastante as montagens.
- Todos os componentes Custers são reforçados no interior de cada componente e o seu fabrico é todo através de soldadura o que torna o andaime Custers mais robusto e com uma duração maior.

Os andaimes com rodas Custers fornecidos pela Andaimerent são adequados para entusiastas de DIY, bem como clientes profissionais. Custers recebeu grande aclamação de uma grande variedade de clientes, tanto para os seus andaimes móveis como para os andaimes de fachada em alumínio de espessura resistente, elogios que vão desde a qualidade até a facilidade de montagem a todos os níveis.



# FICHA TECNICA

## Torre de andaime Custers modelo normal



Modelo normal 700/1300



### Características

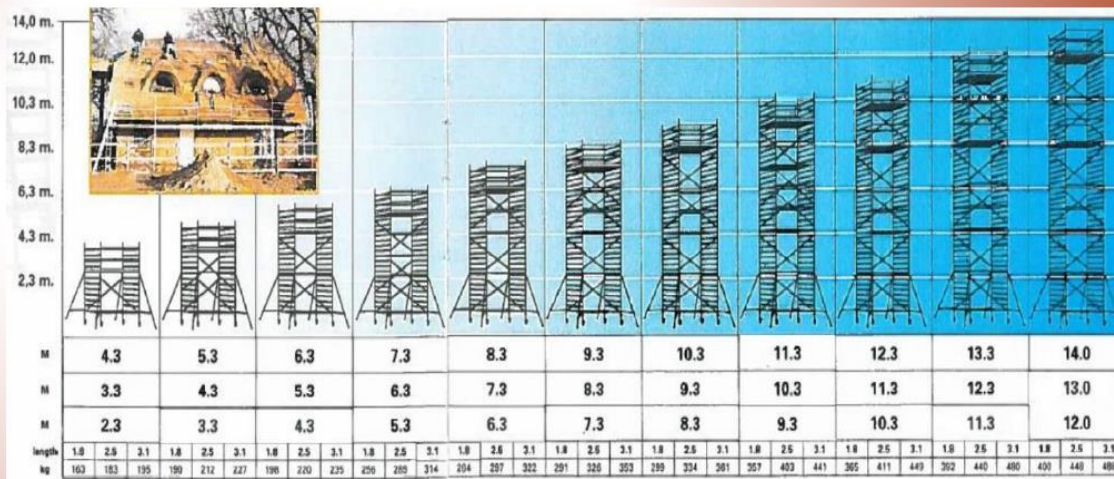
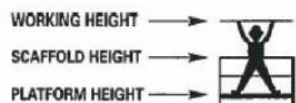
- As torres de andaime estão disponíveis nas seguintes combinações, 1,80m / 2,50m / 3,10m de comprimento por 1,30m / 0,70m de largura.
- Estas combinações adaptam-se ás mais diversas áreas de trabalho sejam elas com maior ou menor espaço de trabalho.
- A Custers tem mais de 800 peças que compõem a sua gama e modelos de andaime em alumínio, esta diversidade permite nos efetuar montagens nos diversos espaços existentes em obra.
- As torres de andaime Custers têm a particularidade de serem muito versáteis na sua montagem e manuseamento.
- Todos os andaimes de marca Custers são certificados de acordo com a norma EN 1004 / NEN-EN 1004/1298 Class 3
- Capacidade de carga é de 2kn por m2 equivalente a 204kg o m2 – capacidade máxima de carga da torre é de 2450kg (distribuídos entre pisos)
- Altura máxima permitida com rodas 14m
- Altura máxima com fixação à fachada 28m

# FICHA TECNICA

## Torre de andaime Custers modelo normal



### Tabela de alturas



Andaimerent, Lda

Parque Industrial Mata Lobos 14

2950-763 Lagoinha - Palmela

Tel. 212 106 968 - Email. geral@andaimerent.com



O andaime Custers dobrável de alumínio é a solução perfeita para pequenas actividades de manutenção e instalação. O andaime de alumínio dobrável é o colega de trabalho ideal para uso doméstico, escritório, garagem ou uso em fábricas especialmente para manutenção. Graças à sua construção leve e resistente é uma opção rápida e segura para trabalhos rápidos a uma altura de trabalho entre os 3M e os 7M.

## Torre de andaime Custers modelo Dobrável



Modelo dobrável



### Características

- As torres de andaime estão disponíveis nas seguintes combinação, 2,50m / 1,80m de comprimento por 1,30m / 0,70m de largura.
- Estas combinações adaptam-se às mais diversas áreas de trabalho sejam elas com maior ou menor espaço de trabalho.
- Este modelo de andaime torna bastante fácil o seu transporte para a obra e dentro dela visto ter a particularidade de ser desdobrável.
- As torres de andaime Custers têm a característica de serem muito versáteis na sua montagem e manuseamento.
- Todos os andaimes de marca Custers são certificados de acordo com a norma EN 1004 / NEN-EN 1004/1298 Class 3
- Capacidade de carga é de 1,5kn por m2 equivalente a 152kg o m2 – capacidade máxima de carga da torre é de 450kg (distribuídos entre pisos)
- Altura máxima permitida com rodas 7,2m

# FICHA TECNICA

## Torre de andaime Custers modelo Dobrável



### Características

- Num minuto está montado
- Fácil montagem e manuseamento
- Está montado em apenas 4 passos
- Excelente para trabalhos nos interiores (avac, electricidade, pladur divisórias e tectos, canalização e pichelaria, pinturas)

Andaiment, Lda

Parque Industrial Mata Lobos 14

2950-763 Lagoinha - Palmela

Tel. 212 106 968 - Email. geral@andaiment.com

**CUSTERS** CHICO®  
**MONTAGEM**

1. Desdobrar o bastidor, encaixar a garra de segurança e bloquear as rodas.
2. Posicionar a plataforma no meio do bastidor, encaixar os guarda-costas e as garras de segurança nos furos do bastidor.
3. Colocar as tubos horizontais no guarda-costas aos 0,5 e 1,0 metros, por fim, então a plataforma no topo do bastidor terá assim os 4 metros de altura de trabalho.
4. Poderá também posicionar a plataforma em qualquer dos níveis dos bastidores mas não acima ( não utilizar o guarda costas como apoio para a plataforma ), em caso de uso no exterior não esquecer de aplicar a patilha de segurança para o vento, não levantar a plataforma.

**NUM MINUTO O SEU CHICO ESTÁ PRONTO PARA SER UTILIZADO**

Custers Hydraulica BV desenvolveu uma extensa gama de torres de andaime em alumínio com escada para uso profissional. Os materiais de alumínio utilizados na produção destas torres de andaime são de alta qualidade / capacidade para garantir um ciclo de vida muito longo. Estas torres de escada de alumínio têm em uma largura de 1,3 m e estão disponíveis em um dos seguintes comprimento de 1,8 m, ou mesmo até 2.5m. A carga máxima de 200kg/m<sup>2</sup> aplica a todos os tipos de torres de escadas.

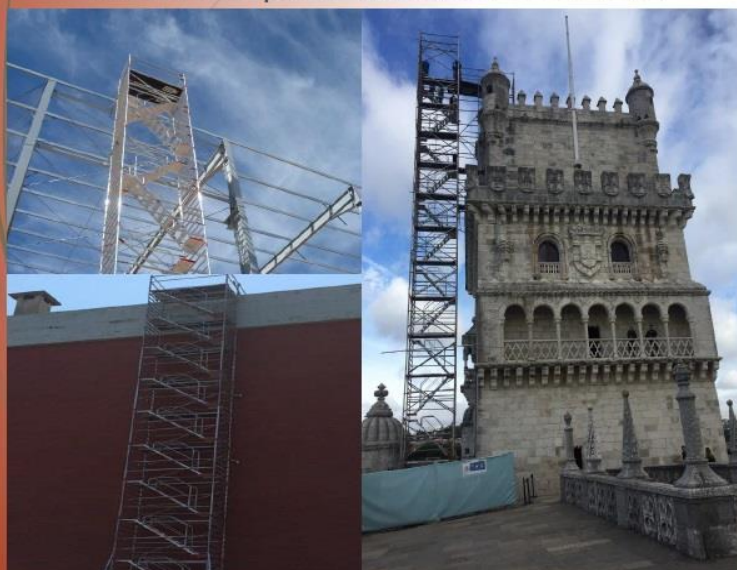


# FICHA TECNICA

## Torre de andaime Custers modelo escada ZZ



Modelo plataforma escada



### Características

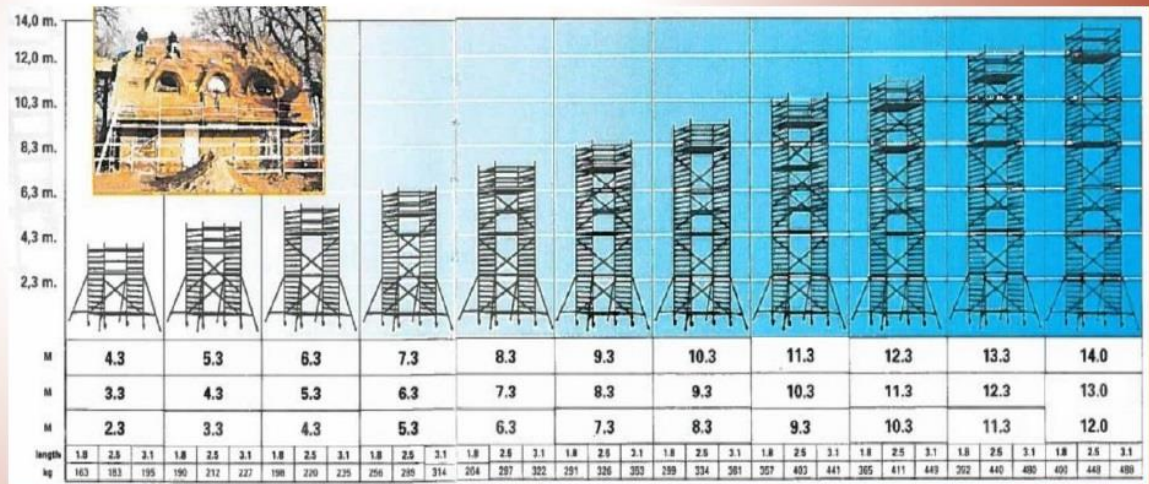
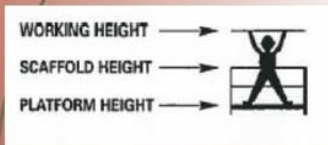
- As torres de andaime estão disponíveis nas seguintes combinação, 2,50m de comprimento por 1,30m de largura.
- Estas torres de andaime são excelente para conceder o acesso a coberturas.
- As torres de escada podem ser montadas de duas forma em Zig Zag ou em escada paralela.
- As torres de andaime Custers têm a particularidade de serem muito versáteis na sua montagem e manuseamento.
- Todos os andaimes de marca Custers são certificados de acordo com a norma EN 1004 / NEN-EN 1004/1298 Class 3
- Capacidade de carga é de 2kn por m2 equivalente a 204kg o m2 – capacidade máxima de carga da torre é de 2450kg (distribuídos entre pisos)
- Altura máxima permitida com rodas 14m
- Altura máxima com fixação à fachada 28m

# FICHA TECNICA

## Torre de andaime Custers modelo escada ZZ



### Tabela de alturas

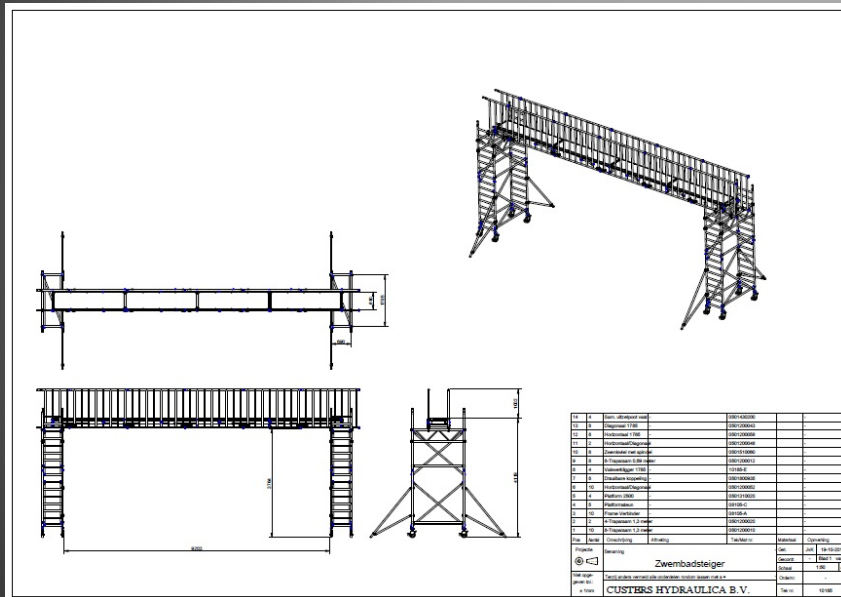


Andaimerent, Lda  
 Parque Industrial Mata Lobos 14  
 2950-763 Lagoinha - Palmela  
 Tel. 212 106 968 - Email. geral@andaimerent.com

# MONTAGENS COM VARIOS TIPOS DE ADAPTAÇÃO



# Pórticos Maxispan



# Pórticos Maxispan

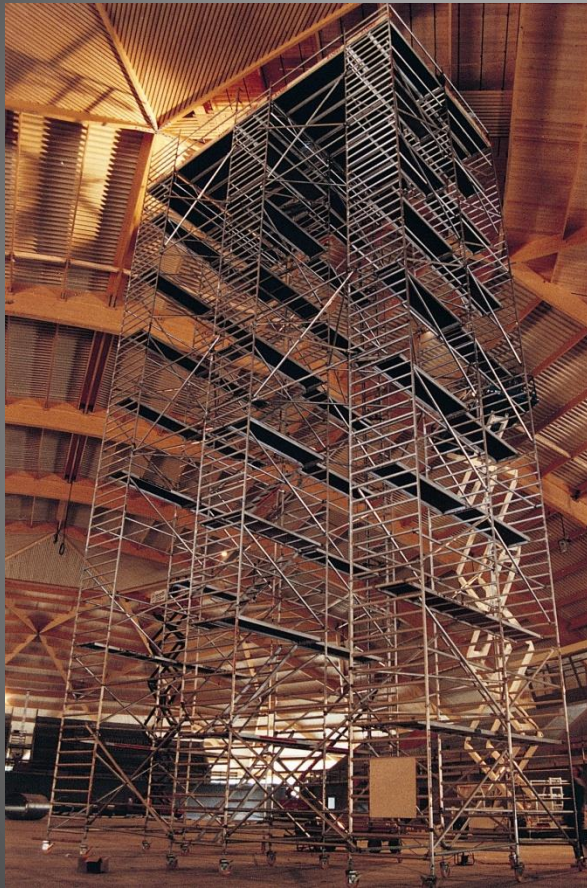




# Pontes em Alumínio 6M / 7,5M



# MONTAGENS COM VARIOS TIPOS DE ADAPTAÇÃO



# Andaime under bridge movel



# Andaime under bridge movel



# ANDAIMES DE FACHADA MONTADOS COM OS COMPONENTES DOS ANDAIMES DE TORRE MOVEIS.



# TORRE DE ANDAIME COM CONSOLA



# TORRE DE ANDAIME COM CONSOLA



## Andaimes de alumínio para trabalho em fachadas

É muito fácil de montar o andaime Flex. Apenas 2 pessoas são necessárias para a sua montagem. Os dois sistemas de elevação verticais sobem, com a ajuda de um guincho, muito rápido e flexível, uma plataforma de trabalho que pode variar em altura e / ou comprimento. Plataformas de trabalho (1,8 m até 5m), juntamente com os estabilizadores da torre de andaimes e horizontais de base são os únicos componentes necessários para montar este prático e rápido andaime flexível





# ANDAIMES ESPECIAIS



# ANDAIMES COM PROTECÇÃO

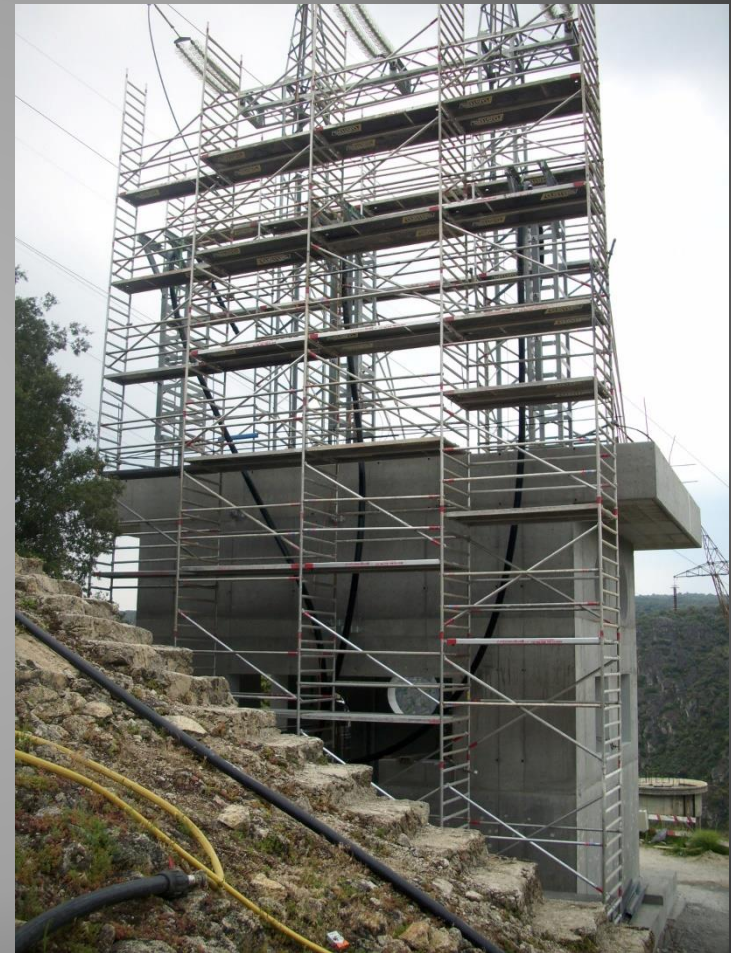
Com a ajuda dos nossos lonas de cobertura / toldos o cliente pode criar muito rapidamente e de forma eficiente um local de trabalho protegido .



# Exemplo de montagens



# Exemplo de montagens



# Exemplo de montagens



# Exemplo de montagens



# Exemplo de montagens



# ANDAIME PARA MANUTENÇÃO DE CAMIÕES





# ANDAIME PARA AVIAÇÃO COMERCIAL



# ANDAIME PARA AVIAÇÃO COMERCIAL



# ANDAIME PARA AVIAÇÃO MILITAR



# ANDAIME PARA AVIAÇÃO MILITAR



# WWW.ANDAIMERENT.COM

## CUSTERS VISTA GERAL

**O sistema CUSTERS**

- Torre de andaime CUSTERS\*
- Torre de escada CUSTERS\*
- Andaime de fachada CUSTERS\* - HANDY\* SUPER
- Andaime dobrável CUSTERS\* - CHICO\*
- Andaime de chaminé CUSTERS\* - CAMINO
- Andaime de pintor CUSTERS
- Pontos de andaime CUSTERS
- Protecções para empresas de coberturas CUSTERS\* - TETORLO
- Construções de alumínio fabricadas por encomenda para Ponte
- Passagens, silos, coberturas; pequenos/grandes, suspensos/
- Estacionários, fixos / moveis.
- Construções de alumínio fabricadas sobre medida para a manutenção
- De todo o tipo de helicóptero e avião civil ou militar.

*Nota: os produtos imprimidos em negro estão descritos neste catálogo. Outros tipos de produtos estarão em catálogos disponíveis ( A pedido do cliente)*

**Serviços**

- Desenho técnico
- Construções especiais
- Revestimento a galvanização
- Inspeção
- Reparações

**Aprovações**

A vista geral que seguir mostra todas as aprovações actuais validas para os vários produtos de andaime CUSTERS

Torre de andaime 1.8 m  
Torre de andaime 2.5 m  
Torre de andaime 3.1 m  
Torre de escadas 2.5 m  
Andaime dobrável CHICO  
Andaime de fachada  
Pontes de alumínio 5 m  
Andaime de chaminé

**GAMA DE PRODUTOS**

A CUSTERS não só fabrica este tipo de equipamentos, mas também inclui á gama de produtos plataformas de acesso sobre veículos, atrelados e plataformas tipo tesouras auto comandadas.

**Front page picture:**  
Short-term wall painting and arch cleaning. The scaffold, built on top of the paws, is therefore constructed, enabling moving over U-form shaped rail-jings.  
picture: Foto van Kampen, Noordwijk - NL

**NEN 2718**

HO 7004

Germany:

TUV

Switzerland:

SUIVA  
IGNA  
INSAI

Austria:

TUV  
OSTERREICH

Sweden:

SP

Norway:

AMBESLONER

Czech Republic:



**Sede:**  
Via Armêlia, Lote 109  
Armazém C, Cabanas  
2950-805 Quinta do Anjo



# CONTATOS COMERCIAIS



<b>TELEFONES:</b>	<b>00351 - 212 106 968 / 69</b>
<b>FAX:</b>	00351 - 212 106 970
<b>DEPARTAMENTO COMERCIAL:</b>	00351 - 910 324 030
<b>Lisboa:</b>	00351 - 910 324 034
<b>Porto:</b>	00351 - 910 324 039
<b>EMAIL:</b>	<a href="mailto:geral@andaimerent.com">geral@andaimerent.com</a>
<b>WEB SITE:</b>	<a href="http://www.andaimerent.com">www.andaimerent.com</a>
<b>MORADA Lisboa:</b>	Parque Industrial Mata Lobos 14, 2950-763 Lagoinha - Palmela
<b>MORADA Porto:</b>	Rua do Padrão, 198 4450-524 Perafita - Matosinhos